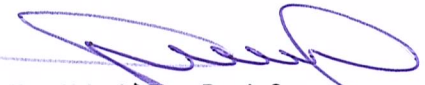
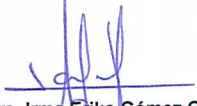


**SISTEMA CONTABLE 2023**  
**ESTADO DE SITUACIÓN FINANCIERA**  
**AL 31 DE DICIEMBRE DEL 2023**  
 (Cifras en Pesos)

 Fecha: 26/02/2024  
 Página 1 de 1

Concepto	2023	2022	Concepto	2023	2022
<b>ACTIVO</b>			<b>PASIVO</b>		
<b>Activo Circulante</b>			<b>Pasivo Circulante</b>		
Efectivo y Equivalentes	291,672.04	287,170.37	Cuentas por Pagar a Corto Plazo	198,051.81	175,604.68
Derechos a Recibir Efectivo o Equivalentes	49,714.83	0.00	Documentos por Pagar a Corto Plazo	0.00	0.00
Derechos a Recibir Bienes o Servicios	0.00	0.00	Porción a Corto Plazo de la Deuda Pública a Largo Plazo	0.00	0.00
Inventarios	0.00	0.00	Títulos y Valores a Corto Plazo	0.00	0.00
Almacenes	0.00	0.00	Pasivos Diferidos a Corto Plazo	0.00	0.00
Estimación por Pérdida o Deterioro de Activos Circulantes	0.00	0.00	Fondos y Bienes de Terceros en Garantía y/o Administración a Corto Plazo	0.00	0.00
Otros Activos Circulantes	0.00	0.00	Provisiones a Corto Plazo	0.00	0.00
Otros Pasivos a Corto Plazo				0.00	0.00
<b>Total de Activos Circulantes</b>	<b>341,386.87</b>	<b>287,170.37</b>	<b>Total de Pasivos Circulantes</b>	<b>198,051.81</b>	<b>175,604.68</b>
<b>Activo No Circulante</b>			<b>Pasivo No Circulante</b>		
Inversiones Financieras a Largo Plazo	0.00	0.00	Cuentas por Pagar a Largo Plazo	0.00	0.00
Derechos a Recibir Efectivo o Equivalentes a Largo Plazo	0.00	0.00	Documentos por Pagar a Largo Plazo	0.00	0.00
Bienes Inmuebles, Infraestructura y Construcciones en Proceso	0.00	0.00	Deuda Pública a Largo Plazo	0.00	0.00
Bienes Muebles	843,393.38	843,393.38	Pasivos Diferidos a Largo Plazo	0.00	13,576.78
Activos Intangibles	0.00	0.00	Fondos y Bienes de Terceros en Garantía y/o Administración a Largo Plazo	0.00	0.00
Depreciación, Deterioro y Amortización Acumulada de Bienes	0.00	0.00	Provisiones a Largo Plazo	0.00	0.00
Activos Diferidos	0.00	0.00			
Estimación por Pérdida o Deterioro de Activos no Circulantes	0.00	0.00			
Otros Activos no Circulantes	0.00	0.00			
<b>Total de Activos No Circulantes</b>	<b>843,393.38</b>	<b>843,393.38</b>	<b>Total de Pasivos No Circulantes</b>	<b>0.00</b>	<b>13,576.78</b>
			<b>Total del Pasivo</b>	<b>198,051.81</b>	<b>189,181.46</b>
			<b>HACIENDA PÚBLICA / PATRIMONIO</b>		
			<b>Hacienda Pública/Patrimonio Contribuido</b>	0.00	0.00
			Aportaciones	0.00	0.00
			Donaciones de Capital	0.00	0.00
			Actualización de la Hacienda Pública/Patrimonio	0.00	0.00
			<b>Hacienda Pública/Patrimonio Generado</b>	986,728.44	941,382.29
			Resultados del Ejercicio (Ahorro/Desahorro)	110,281.17	424,717.23
			Resultados de Ejercicios Anteriores	876,447.27	516,665.06
			Revalúos	0.00	0.00
			Reservas	0.00	0.00
			Rectificaciones de Resultados de Ejercicios Anteriores	0.00	0.00
			<b>Exceso o Insuficiencia en la Actualización de la Hacienda Pública/Patrimonio</b>	0.00	0.00
			Resultado por Posición Monetaria	0.00	0.00
			Resultado por Tenencia de Activos no Monetarios	0.00	0.00
			<b>Total Hacienda Pública/Patrimonio</b>	<b>986,728.44</b>	<b>941,382.29</b>
<b>Total del Activo</b>	<b>1,184,780.25</b>	<b>1,130,563.75</b>	<b>Total del Pasivo y Hacienda Pública/Patrimonio</b>	<b>1,184,780.25</b>	<b>1,130,563.75</b>

  
**Mtra. Alejandra Elena Rovelo Cruz**  
 Directora General

  
**Dra. Irma Erika Gómez Guerson**  
 Delegada Administrativa

"Bajo protesta de decir verdad declaramos que los Estados Financieros y sus notas, son razonablemente correctos y son responsabilidad del emisor".

**SISTEMA CONTABLE 2023**  
**ESTADO DE SITUACIÓN FINANCIERA**  
**AL 31 DE DICIEMBRE DEL 2023**  
(Cifras en Pesos)

ACTIVO		2023	2022	PASIVO	
Concepto				Concepto	
<b>Activo Circulante</b>				<b>Pasivo Circulante</b>	
<b>Efectivo y Equivalentes</b>		<b>291,672.04</b>	<b>287,170.37</b>	<b>Cuentas por Pagar a Corto Plazo</b>	<b>198,051.81</b>
Efectivo		0.00	0.00	Servicios Personales por Pagar a Corto Plazo	50,571.50
Bancos/Tesorería		0.00	0.00	Proveedores por Pagar a Corto Plazo	1,887.58
Bancos/Dependencias y Otros		6,295.05	22,762.88	Contratistas por Obras Públicas por Pagar a Corto Plazo	0.00
Inversiones Temporales (Hasta 3 Meses)		0.00	0.00	Participaciones y Aportaciones por Pagar a Corto Plazo	0.00
Fondos con Afectación Específica		285,376.99	264,407.49	Transferencias Otorgadas por Pagar a Corto Plazo	0.00
Depósitos de Fondos de Terceros en Garantía y/o Administración		0.00	0.00	Intereses, Comisiones y Otros Gastos de la Deuda Pública por Pagar a Corto Plazo	0.00
Otros Efectivos y Equivalentes		0.00	0.00	Retenciones y Contribuciones por Pagar a Corto Plazo	142,574.18
<b>Derechos a Recibir Efectivo o Equivalentes</b>		<b>49,714.83</b>	<b>0.00</b>	Devoluciones de la Ley de Ingresos por Pagar a Corto Plazo	0.00
Inversiones Financieras de Corto Plazo		0.00	0.00	Otras Cuentas por Pagar a Corto Plazo	3,018.55
Cuentas por Cobrar a Corto Plazo		49,714.83	0.00		
Deudores Diversos por Cobrar a Corto Plazo		0.00	0.00	<b>Documentos por Pagar a Corto Plazo</b>	<b>0.00</b>
Ingresos por Recuperar a Corto Plazo		0.00	0.00	Documentos Comerciales por Pagar a Corto Plazo	0.00
Deudores por Anticipos de la Tesorería a Corto Plazo		0.00	0.00	Documentos con Contratistas por Obras Públicas por Pagar a Corto Plazo	0.00
Préstamos Otorgados a Corto Plazo		0.00	0.00	Otros Documentos por Pagar a Corto Plazo	0.00
Otros Derechos a Recibir Efectivo o Equivalentes a Corto Plazo		0.00	0.00		
<b>Derechos a Recibir Bienes o Servicios</b>		<b>0.00</b>	<b>0.00</b>	<b>Porción a Corto Plazo de la Deuda Pública a Largo Plazo</b>	<b>0.00</b>
Anticipos a Proveedores por Adquisición de Bienes y Prestación de Servicios a Corto Plazo		0.00	0.00	Porción a Corto Plazo de la Deuda Pública Interna	0.00
Anticipo a Proveedores por Adquisición de Bienes Inmuebles y Muebles a Corto Plazo		0.00	0.00	Porción a Corto Plazo de la Deuda Pública Externa	0.00
Anticipo a Proveedores por Adquisición de Bienes Intangibles a Corto Plazo		0.00	0.00	Porción a Corto Plazo de Arrendamiento Financiero	0.00
Anticipo a Contratistas por Obras Públicas a Corto Plazo		0.00	0.00		
Otros Derechos a Recibir Bienes o Servicios a Corto Plazo		0.00	0.00	<b>Títulos y Valores a Corto Plazo</b>	<b>0.00</b>
<b>Inventarios</b>		<b>0.00</b>	<b>0.00</b>	Títulos y Valores de la Deuda Pública Interna a Corto Plazo	0.00
Inventario de Mercancías para Venta		0.00	0.00	Títulos y Valores de la Deuda Pública Externa a Corto Plazo	0.00
Inventario de Mercancías Terminadas		0.00	0.00		
Inventario de Mercancías en Proceso de Elaboración		0.00	0.00	<b>Pasivos Diferidos a Corto Plazo</b>	<b>0.00</b>
Inventario de Materias Primas, Materiales y Suministros para Producción		0.00	0.00	Ingresos Cobrados por Adelantado a Corto Plazo	0.00
Bienes en Tránsito		0.00	0.00	Intereses Cobrados por Adelantado a Corto Plazo	0.00
				Otros Pasivos Diferidos a Corto Plazo	0.00
<b>Almacenes</b>		<b>0.00</b>	<b>0.00</b>		
Almacén de Materiales y Suministros de Consumo		0.00	0.00	<b>Fondos y Bienes de Terceros en Garantía y/o Administración a Corto Plazo</b>	<b>0.00</b>
<b>Estimación por Pérdida o Deterioro de Activos Circulantes</b>		<b>0.00</b>	<b>0.00</b>	Fondos en Garantía a Corto Plazo	0.00
Estimaciones para Cuentas Incobrables por Derechos a Recibir Efectivo o Equivalentes		0.00	0.00	Fondos en Administración a Corto Plazo	0.00
Estimación por Deterioro de Inventarios		0.00	0.00	Fondos Contingentes a Corto Plazo	0.00
				Fondos de Fideicomisos, Mandatos y Contratos Análogos a Corto Plazo	0.00
<b>Otros Activos Circulantes</b>		<b>0.00</b>	<b>0.00</b>	Otros Fondos de Terceros en Garantía y/o Administración a Corto Plazo	0.00
Valores en Garantía		0.00	0.00	Valores y Bienes en Garantía a Corto Plazo	0.00
Bienes en Garantía (excluye depósitos de fondos)		0.00	0.00		
Bienes Derivados de Embargos, Decomisos, Aseguramientos y Dación en Pago		0.00	0.00	<b>Provisiones a Corto Plazo</b>	<b>0.00</b>
Adquisición con Fondos de Terceros		0.00	0.00	Provisión para Demandas y Juicios a Corto Plazo	0.00
				Provisión para Contingencias a Corto Plazo	0.00
<b>Total de Activos Circulantes</b>		<b>341,386.87</b>	<b>287,170.37</b>	Otras Provisiones a Corto Plazo	0.00
<b>Activo No Circulante</b>					
<b>Inversiones Financieras a Largo Plazo</b>		<b>0.00</b>	<b>0.00</b>	<b>Otros Pasivos a Corto Plazo</b>	<b>0.00</b>
Inversiones a Largo Plazo		0.00	0.00	Ingresos por Clasificar	0.00
Títulos y Valores a Largo Plazo		0.00	0.00	Recaudación por Participar	0.00
Fideicomisos, Mandatos y Contratos Análogos		0.00	0.00	Otros Pasivos Circulantes	0.00
Participaciones y Aportaciones de Capital		0.00	0.00		
<b>Derechos a Recibir Efectivo o Equivalentes a Largo Plazo</b>		<b>0.00</b>	<b>0.00</b>	<b>Total de Pasivos Circulantes</b>	<b>198,051.81</b>
Documentos por Cobrar a Largo Plazo		0.00	0.00		
Deudores Diversos a Largo Plazo		0.00	0.00	<b>Pasivo No Circulante</b>	<b>0.00</b>
Ingresos por Recuperar a Largo Plazo		0.00	0.00	<b>Cuentas por Pagar a Largo Plazo</b>	<b>0.00</b>
Préstamos Otorgados a Largo Plazo		0.00	0.00	Proveedores por Pagar a Largo Plazo	0.00
Otros Derechos a Recibir Efectivo o Equivalentes a Largo Plazo		0.00	0.00	Contratistas por Obras Públicas por Pagar a Largo Plazo	0.00
<b>Bienes Inmuebles, Infraestructura y Construcciones en Proceso</b>		<b>0.00</b>	<b>0.00</b>	<b>Documentos por Pagar a Largo Plazo</b>	<b>0.00</b>
Terrenos		0.00	0.00	Documentos Comerciales por Pagar a Largo Plazo	0.00
Viviendas		0.00	0.00	Documentos con Contratistas por Obras Públicas por Pagar a Largo Plazo	0.00
Edificios no Habitacionales		0.00	0.00	Otros Documentos por Pagar a Largo Plazo	0.00
Infraestructura		0.00	0.00		
Construcciones en Proceso en Bienes de Dominio Público		0.00	0.00	<b>Deuda Pública a Largo Plazo</b>	<b>0.00</b>
Construcciones en Proceso en Bienes Propios		0.00	0.00	Títulos y Valores de la Deuda Pública Interna a Largo Plazo	0.00
Otros Bienes Inmuebles		0.00	0.00	Títulos y Valores de la Deuda Pública Externa a Largo Plazo	0.00
				Préstamos de la Deuda Pública Interna por Pagar a Largo Plazo	0.00
<b>Bienes Muebles</b>		<b>843,393.38</b>	<b>843,393.38</b>	Préstamos de la Deuda Pública Externa por Pagar a Largo Plazo	0.00
Mobiliario y Equipo de Administración		267,436.38	267,436.38	Arrendamiento Financiero por Pagar a Largo Plazo	0.00
Mobiliario y Equipo Educativo y Recreativo		13,224.00	13,224.00		
Equipo e Instrumental Médico y de Laboratorio		0.00	0.00	<b>Pasivos Diferidos a Largo Plazo</b>	<b>0.00</b>
Vehículos y Equipo de Transporte		562,733.00	562,733.00	Créditos Diferidos a Largo Plazo	0.00
Equipo de Defensa y Seguridad		0.00	0.00	Intereses Cobrados por Adelantado a Largo Plazo	0.00
Maquinaria, Otros Equipos y Herramientas		0.00	0.00	Otros Pasivos Diferidos a Largo Plazo	0.00
Colecciones, Obras de Arte y Objetos Valiosos		0.00	0.00		
Activos Biológicos		0.00	0.00	<b>Fondos y Bienes de Terceros en Garantía y/o Administración a Largo Plazo</b>	<b>0.00</b>
				Fondos en Garantía a Largo Plazo	0.00
<b>Activos Intangibles</b>		<b>0.00</b>	<b>0.00</b>	Fondos en Administración a Largo Plazo	0.00
Software		0.00	0.00	Fondos Contingentes a Largo Plazo	0.00
Patentes, Marcas y Derechos		0.00	0.00	Fondos de Fideicomisos, Mandatos y Contratos Análogos a Largo Plazo	0.00
Concesiones y Franquicias		0.00	0.00	Otros Fondos de Terceros en Garantía y/o Administración a Largo Plazo	0.00
Licencias		0.00	0.00	Valores y Bienes en Garantía a Largo Plazo	0.00
Otros Activos Intangibles		0.00	0.00		
				<b>Provisiones a Largo Plazo</b>	<b>0.00</b>
<b>Total del Activo</b>		<b>341,386.87</b>	<b>287,170.37</b>	Provisión para Demandas y Juicios a Largo Plazo	0.00
				Provisión para Pensiones a Largo Plazo	0.00
				Provisión para Contingencias a Largo Plazo	0.00
				Otras Provisiones a Largo Plazo	0.00
				<b>Total de Pasivos No Circulantes</b>	<b>0.00</b>
				<b>Total del Pasivo</b>	<b>198,051.81</b>

*Handwritten signature*

**SISTEMA CONTABLE 2023**  
**ESTADO DE SITUACIÓN FINANCIERA**  
**AL 31 DE DICIEMBRE DEL 2023**  
 (Cifras en Pesos)

Concepto	2023	2022	Concepto	2023	2022
<b>Depreciación, Deterioro y Amortización Acumulada de Bienes</b>	<b>0.00</b>	<b>0.00</b>	<b>HACIENDA PÚBLICA / PATRIMONIO</b>		
Depreciación Acumulada de Bienes Inmuebles	0.00	0.00	Hacienda Pública/Patrimonio Contribuido	0.00	0.00
Depreciación Acumulada de Infraestructura	0.00	0.00	Aportaciones	0.00	0.00
Depreciación Acumulada de Bienes Muebles	0.00	0.00	Donaciones de Capital	0.00	0.00
Deterioro Acumulado de Bienes	0.00	0.00	Donaciones de Capital	0.00	0.00
Amortización Acumulada de Activos Intangibles	0.00	0.00			
<b>Activos Diferidos</b>	<b>0.00</b>	<b>0.00</b>	<b>Actualización de la Hacienda Pública/Patrimonio</b>	<b>0.00</b>	<b>0.00</b>
Estudios, Formulación y Evaluación de Proyectos	0.00	0.00	Actualización de la Hacienda Pública/Patrimonio	0.00	0.00
Derechos sobre Bienes en Régimen de Arrendamiento Financiero	0.00	0.00	<b>Hacienda Pública/Patrimonio Generado</b>	<b>986,728.44</b>	<b>941,382.29</b>
Gastos Pagados por Adelantado a Largo Plazo	0.00	0.00	Resultados del Ejercicio (Ahorro/Desahorro)	110,281.17	424,717.23
Anticipos a Largo Plazo	0.00	0.00	Resultados del Ejercicio (Ahorro/Desahorro)	110,281.17	424,717.23
Beneficios al Retiro de Empleados Pagados por Adelantado	0.00	0.00	<b>Resultados de Ejercicios Anteriores</b>	<b>876,447.27</b>	<b>516,665.06</b>
Otros Activos Diferidos	0.00	0.00	Resultados de Ejercicios Anteriores	876,447.27	516,665.06
<b>Estimación por Pérdida o Deterioro de Activos no Circulantes</b>	<b>0.00</b>	<b>0.00</b>	<b>Revalúos</b>	<b>0.00</b>	<b>0.00</b>
Estimaciones por Pérdida de Cuentas Incobrables de Documentos por Cobrar a Largo Plazo	0.00	0.00	Revalúo de Bienes Inmuebles	0.00	0.00
Estimaciones por Pérdida de Cuentas Incobrables de Deudores Diversos por Cobrar a Largo Plazo	0.00	0.00	Revalúo de Bienes Muebles	0.00	0.00
Estimaciones por Pérdida de Cuentas Incobrables de Ingresos por Cobrar a Largo Plazo	0.00	0.00	Revalúo de Bienes Intangibles	0.00	0.00
Estimaciones por Pérdida de Cuentas Incobrables de Préstamos Otorgados a Largo Plazo	0.00	0.00	Otros Revalúos	0.00	0.00
Estimaciones por Pérdida de Otras Cuentas Incobrables a Largo Plazo	0.00	0.00	<b>Reservas</b>	<b>0.00</b>	<b>0.00</b>
<b>Otros Activos no Circulantes</b>	<b>0.00</b>	<b>0.00</b>	Reservas de Patrimonio	0.00	0.00
Bienes en Concesión	0.00	0.00	Reservas Territoriales	0.00	0.00
Bienes en Arrendamiento Financiero	0.00	0.00	Reservas por Contingencias	0.00	0.00
Bienes en Comodato	0.00	0.00	<b>Rectificaciones de Resultados de Ejercicios Anteriores</b>	<b>0.00</b>	<b>0.00</b>
			Cambios en Políticas Contables	0.00	0.00
			Cambios por Errores Contables	0.00	0.00
<b>Total de Activos No Circulantes</b>	<b>843,393.38</b>	<b>843,393.38</b>	<b>Exceso o Insuficiencia en la Actualización de la Hacienda Pública/Patrimonio</b>	<b>0.00</b>	<b>0.00</b>
			Resultado por Posición Monetaria	0.00	0.00
<b>Total del Activo</b>	<b>1,184,780.25</b>	<b>1,130,563.75</b>	Resultado por Posición Monetaria	0.00	0.00
			<b>Resultado por Tenencia de Activos no Monetarios</b>	<b>0.00</b>	<b>0.00</b>
			Resultado por Tenencia de Activos No Monetarios	0.00	0.00
			<b>Total Hacienda Pública/Patrimonio</b>	<b>986,728.44</b>	<b>941,382.29</b>
			<b>Total del Pasivo y Hacienda Pública/Patrimonio</b>	<b>1,184,780.25</b>	<b>1,130,563.75</b>


 Mtra. Alejandra Elena Rovelo Cruz

Directora General


 Dra. Irma Erika Gómez Guerson

Delegada Administrativa

"Bajo protesta de decir verdad declaramos que los Estados Financieros y sus notas, son razonablemente correctos y son responsabilidad del emisor".

**SISTEMA CONTABLE 2023**  
**ESTADO DE ACTIVIDADES**  
**DEL 1o. DE ENERO AL 31 DE DICIEMBRE DE 2023**  
 (Cifras en Pesos)

Concepto	2023	2022
<b>INGRESOS Y OTROS BENEFICIOS</b>		
<i>Ingresos de Gestión</i>	0.00	0.00
Impuestos	0.00	0.00
Cuotas y Aportaciones de Seguridad Social	0.00	0.00
Contribuciones de Mejoras	0.00	0.00
Derechos	0.00	0.00
Productos	0.00	0.00
Aprovechamientos	0.00	0.00
Ingresos por Venta de Bienes y Prestación de Servicios	0.00	0.00
<i>Participaciones, Aportaciones, Convenios, Incentivos Derivados de la Colaboración Fiscal, Fondos Distintos de Aportaciones, Transferencias, Asignaciones, Subsidios y Subvenciones, y Pensiones y Jubilaciones</i>	14,119,494.76	13,833,913.10
Participaciones, Aportaciones, Convenios, Incentivos Derivados de la Colaboración Fiscal y Fondos Distintos de Aportaciones	0.00	0.00
Transferencias, Asignaciones, Subsidios y Subvenciones, y Pensiones y Jubilaciones	14,119,494.76	13,833,913.10
<i>Otros Ingresos y Beneficios</i>	2.94	8.73
Ingresos Financieros	0.00	0.00
Incremento por Variación de Inventarios	0.00	0.00
Disminución del Exceso de Estimaciones por Pérdida o Deterioro u Obsolescencia	0.00	0.00
Disminución del Exceso de Provisiones	0.00	0.00
Otros Ingresos y Beneficios Varios	2.94	8.73
<b>Total de Ingresos y Otros Beneficios</b>	<b>14,119,497.70</b>	<b>13,833,921.83</b>
<b>GASTOS Y OTRAS PÉRDIDAS</b>		
<i>Gastos de Funcionamiento</i>	8,865,392.35	7,281,330.90
Servicios Personales	7,406,519.38	5,945,517.85
Materiales y Suministros	446,228.57	422,163.94
Servicios Generales	1,012,644.40	913,649.11
<i>Transferencias, Asignaciones, Subsidios y Otras Ayudas</i>	5,143,819.13	6,127,873.20
Transferencias Internas y Asignaciones al Sector Público	0.00	0.00
Transferencias al Resto del Sector Público	0.00	0.00
Subsidios y Subvenciones	144,538.88	125,687.45
Ayudas Sociales	4,999,280.25	6,002,185.75
Pensionamientos y Jubilaciones	0.00	0.00
Transferencias a Fideicomisos, Mandatos y Contratos Análogos	0.00	0.00
Transferencias a la Seguridad Social	0.00	0.00
Donativos	0.00	0.00
Transferencias al Exterior	0.00	0.00
<i>Participaciones y Aportaciones</i>	0.00	0.00
Participaciones	0.00	0.00
Aportaciones	0.00	0.00
Convenios	0.00	0.00
<i>Intereses, Comisiones y Otros Gastos de la Deuda Pública</i>	0.00	0.00
Intereses de la Deuda Pública	0.00	0.00
Comisiones de la Deuda Pública	0.00	0.00
Gastos de la Deuda Pública	0.00	0.00
Costo por Coberturas	0.00	0.00
Apoyos Financieros	0.00	0.00
<i>Otros Gastos y Pérdidas Extraordinarias</i>	5.05	0.50
Estimaciones, Depreciaciones, Deterioros, Obsolescencia y Amortizaciones	0.00	0.00
Provisiones	0.00	0.00
Disminución de Inventarios	0.00	0.00
Otros Gastos	5.05	0.50
<i>Inversión Pública</i>	0.00	0.00
Inversión Pública no Capitalizable	0.00	0.00
<b>Total de Gastos y Otras Pérdidas</b>	<b>14,009,216.53</b>	<b>13,409,204.60</b>
<b>Resultados del Ejercicio (Ahorro/Desahorro)</b>	<b>110,281.17</b>	<b>424,717.23</b>


 Mtra. Alejandra Elena Roveló Cruz

Directora General


 Dra. Irma Erika Gómez Guerson

Delegada Administrativa

"Bajo protesta de decir verdad declaramos que los Estados Financieros y sus notas, son razonablemente correctos y son responsabilidad del emisor".

**COMISIÓN EJECUTIVA ESTATAL DE ATENCIÓN A VÍCTIMAS PARA EL ESTADO DE CHIAPAS**
**SISTEMA CONTABLE 2023  
 ESTADO DE VARIACIÓN EN LA HACIENDA PÚBLICA  
 DEL 01 DE ENERO AL 31 DE DICIEMBRE DE 2023**


(Cifras en Pesos)

Página 1 de 1

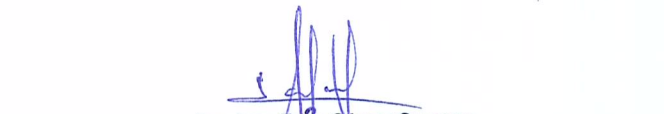
26/02/2024

Fecha:

Concepto	Hacienda Pública / Patrimonio Contribuido	Hacienda Pública / Patrimonio Generado de Ejercicios Anteriores	Hacienda Pública / Patrimonio Generado del Ejercicio	Exceso o Insuficiencia en la Actualización de la Hacienda Pública/Patrimonio	Total
<b>Hacienda Pública / Patrimonio Contribuido Neto de 2022</b>	<b>0.00</b>				<b>0.00</b>
Aportaciones	0.00				0.00
Donaciones de Capital	0.00				0.00
Actualización de la Hacienda Pública/Patrimonio	0.00				0.00
<b>Hacienda Pública / Patrimonio Generado Neto de 2022</b>		<b>516,665.06</b>	<b>424,717.23</b>		<b>941,382.29</b>
Resultados del Ejercicio (Ahorro/Desahorro)			424,717.23		424,717.23
Resultado de Ejercicios Anteriores		516,665.06			516,665.06
Revalúos		0.00			0.00
Reservas		0.00			0.00
Rectificaciones de Resultados de Ejercicios Anteriores		0.00			0.00
<b>Exceso o Insuficiencia en la Actualización de la Hacienda Pública / Patrimonio Neto de 2022</b>				<b>0.00</b>	<b>0.00</b>
Resultado por Posición Monetaria				0.00	0.00
Resultado por Tenencia de Activos no Monetarios				0.00	0.00
<b>Hacienda Pública / Patrimonio Neto Final de 2022</b>	<b>0.00</b>	<b>516,665.06</b>	<b>424,717.23</b>	<b>0.00</b>	<b>941,382.29</b>
<b>Cambios en la Hacienda Pública / Patrimonio Contribuido Neto de 2023</b>	<b>0.00</b>				<b>0.00</b>
Aportaciones	0.00				0.00
Donaciones de Capital	0.00				0.00
Actualización de la Hacienda Pública/Patrimonio	0.00				0.00
<b>Variaciones de la Hacienda Pública / Patrimonio Generado Neto de 2023</b>		<b>359,782.21</b>	<b>(314,436.06)</b>		<b>45,346.15</b>
Resultados del Ejercicio (Ahorro/Desahorro)			110,281.17		110,281.17
Resultados de Ejercicios Anteriores		359,782.21	(424,717.23)		(64,935.02)
Revalúos			0.00		0.00
Reservas			0.00		0.00
Rectificaciones de Resultados de Ejercicios Anteriores			0.00		0.00
<b>Cambios en el Exceso o Insuficiencia en la Actualización de la Hacienda Pública / Patrimonio Neto de 2023</b>				<b>0.00</b>	<b>0.00</b>
Resultado por Posición Monetaria				0.00	0.00
Resultado por Tenencia de Activos no Monetarios				0.00	0.00
<b>Hacienda Pública / Patrimonio Neto Final de 2023</b>	<b>0.00</b>	<b>876,447.27</b>	<b>110,281.17</b>	<b>0.00</b>	<b>986,728.44</b>



Mtra. Alejandra Elena Roveló Cruz  
 Directora General




Dra. Irma Erika Gómez Guerson  
 Delegada Administrativa

"Bajo protesta de decir verdad declaramos que los Estados Financieros y sus notas, son razonablemente correctos y son responsabilidad del emisor".

**SISTEMA CONTABLE 2023**  
**ESTADO DE CAMBIOS EN LA SITUACIÓN FINANCIERA**  
**DEL 1o. DE ENERO AL 31 DE DICIEMBRE DE 2023**  
 (Cifras en Pesos)

Concepto	Origen	Aplicación
<b>ACTIVO</b>	<b>0.00</b>	<b>54,216.50</b>
<i>Activo Circulante</i>	<b>0.00</b>	<b>54,216.50</b>
Efectivo y Equivalentes	0.00	4,501.67
Derechos a Recibir Efectivo o Equivalentes	0.00	49,714.83
Derechos a Recibir Bienes o Servicios	0.00	0.00
Inventarios	0.00	0.00
Almacenes	0.00	0.00
Estimación por Pérdida o Deterioro de Activos Circulantes	0.00	0.00
Otros Activos Circulantes	0.00	0.00
<i>Activo No Circulante</i>	<b>0.00</b>	<b>0.00</b>
Inversiones Financieras a Largo Plazo	0.00	0.00
Derechos a Recibir Efectivo o Equivalentes a Largo Plazo	0.00	0.00
Bienes Inmuebles, Infraestructura y Construcciones en Proceso	0.00	0.00
Bienes Muebles	0.00	0.00
Activos Intangibles	0.00	0.00
Depreciación, Deterioro y Amortización Acumulada de Bienes	0.00	0.00
Activos Diferidos	0.00	0.00
Estimación por Pérdida o Deterioro de Activos no Circulantes	0.00	0.00
Otros Activos no Circulantes	0.00	0.00
<b>PASIVO</b>	<b>22,447.13</b>	<b>13,576.78</b>
<i>Pasivo Circulante</i>	<b>22,447.13</b>	<b>0.00</b>
Cuentas por Pagar a Corto Plazo	22,447.13	0.00
Documentos por Pagar a Corto Plazo	0.00	0.00
Porción a Corto Plazo de la Deuda Pública a Largo Plazo	0.00	0.00
Títulos y Valores a Corto Plazo	0.00	0.00
Pasivos Diferidos a Corto Plazo	0.00	0.00
Fondos y Bienes de Terceros en Garantía y/o Administración a Corto Plazo	0.00	0.00
Provisiones a Corto Plazo	0.00	0.00
Otros Pasivos a Corto Plazo	0.00	0.00
<i>Pasivo No Circulante</i>	<b>0.00</b>	<b>13,576.78</b>
Cuentas a Pagar a Largo Plazo	0.00	0.00
Documentos por Pagar a Largo Plazo	0.00	0.00
Deuda Pública a Largo Plazo	0.00	0.00
Pasivos Diferidos a Largo Plazo	0.00	13,576.78
Fondos y Bienes de Terceros en Garantía y/o Administración a Largo Plazo	0.00	0.00
Provisiones a Largo Plazo	0.00	0.00
<b>HACIENDA PÚBLICA/PATRIMONIO</b>	<b>359,782.21</b>	<b>314,436.06</b>
<i>Hacienda Pública/Patrimonio Contribuido</i>	<b>0.00</b>	<b>0.00</b>
Aportaciones	0.00	0.00
Donaciones de Capital	0.00	0.00
Actualización de la Hacienda Pública/Patrimonio	0.00	0.00
<i>Hacienda Pública/Patrimonio Generado</i>	<b>359,782.21</b>	<b>314,436.06</b>
Resultados del Ejercicio (Ahorro/Desahorro)	0.00	314,436.06
Resultados de Ejercicios Anteriores	359,782.21	0.00
Revalúos	0.00	0.00
Reservas	0.00	0.00
Rectificaciones de Resultados de Ejercicios Anteriores	0.00	0.00
<i>Exceso o Insuficiencia en la Actualización de la Hacienda Pública/Patrimonio</i>	<b>0.00</b>	<b>0.00</b>
Resultado por Posición Monetaria	0.00	0.00
Resultado por Tenencia de Activos no Monetarios	0.00	0.00


 Mtra. Alejandra Elena Rovelo Cruz

Directora General


 Dra. Irma Erika Gómez Guerson

Delegada Administrativa


"Bajo protesta de decir verdad declaramos que los Estados Financieros y sus notas, son razonablemente correctos y son responsabilidad del emisor".

**SISTEMA CONTABLE 2023**  
**ESTADO DE FLUJOS DE EFECTIVO**  
**DEL 01 DE ENERO AL 31 DE DICIEMBRE DE 2023**  
 (Cifras en Pesos)


Página 1 de 1

Fecha: 26/02/2024

Concepto	2023	2022
<b>Flujos de Efectivo de las Actividades de Operación</b>		
<b>Origen</b>	<b>14,119,497.70</b>	<b>13,833,921.83</b>
Impuestos	0.00	0.00
Cuotas y Aportaciones de Seguridad Social	0.00	0.00
Contribuciones de Mejoras	0.00	0.00
Derechos	0.00	0.00
Productos	0.00	0.00
Aprovechamientos	0.00	0.00
Ingresos por Venta de Bienes y Prestación de Servicios	0.00	0.00
Participaciones, Aportaciones, Convenios, Incentivos Derivados de la Colaboración Fiscal y Fondos Distintos de Aportaciones	0.00	0.00
Transferencias, Asignaciones, Subsidios y Subvenciones, y Pensiones y Jubilaciones	0.00	0.00
Otros Orígenes de Operación	14,119,497.70	13,833,921.83
<b>Aplicación</b>	<b>14,009,216.53</b>	<b>13,409,204.60</b>
Servicios Personales	7,406,519.38	5,945,517.85
Materiales y Suministros	446,228.57	422,163.94
Servicios Generales	1,012,644.40	913,649.11
Transferencias Internas y Asignaciones al Sector Público	0.00	0.00
Transferencias al Resto del Sector Público	0.00	0.00
Subsidios y Subvenciones	144,538.88	125,687.45
Ayudas Sociales	4,999,280.25	6,002,185.75
Pensiones y Jubilaciones	0.00	0.00
Transferencias a Fideicomisos, Mandatos y Contratos Análogos	0.00	0.00
Transferencias a la Seguridad Social	0.00	0.00
Donativos	0.00	0.00
Transferencias al Exterior	0.00	0.00
Participaciones	0.00	0.00
Aportaciones	0.00	0.00
Convenios	0.00	0.00
Otras Aplicaciones de Operación	5.05	0.50
<b>Flujos Netos de Efectivo de las Actividades de Operación</b>	<b>110,281.17</b>	<b>424,717.23</b>
<b>Flujos de Efectivo de las Actividades de Inversión</b>		
<b>Origen</b>	<b>359,782.21</b>	<b>0.00</b>
Bienes Inmuebles, Infraestructura y Construcciones en Proceso	0.00	0.00
Bienes Muebles	0.00	0.00
Otros Orígenes de Inversión	359,782.21	0.00
<b>Aplicación</b>	<b>474,432.06</b>	<b>723,102.03</b>
Bienes Inmuebles, Infraestructura y Construcciones en Proceso	0.00	0.00
Bienes Muebles	0.00	340,099.33
Otras Aplicaciones de Inversión	474,432.06	383,002.70
<b>Flujos Netos de Efectivo de las Actividades de Inversión</b>	<b>(114,649.85)</b>	<b>(723,102.03)</b>
<b>Flujos de Efectivo de las Actividades de Financiamiento</b>		
<b>Origen</b>	<b>23,552.55</b>	<b>40,607.18</b>
Endeudamiento Neto	0.00	0.00
Interno	0.00	0.00
Externo	0.00	0.00
Otros Orígenes de Financiamiento	23,552.55	40,607.18
<b>Aplicación</b>	<b>14,682.20</b>	<b>53,866.76</b>
Servicios de la Deuda	0.00	0.00
Interno	0.00	0.00
Externo	0.00	0.00
Otras Aplicaciones de Financiamiento	14,682.20	53,866.76
<b>Flujos Netos de Efectivo por Actividades de Financiamiento</b>	<b>8,870.35</b>	<b>(13,259.58)</b>
<b>Incremento/Disminución Neta en el Efectivo y Equivalentes al Efectivo</b>	<b>4,501.67</b>	<b>(311,644.38)</b>
<b>Efectivo y Equivalentes al Efectivo al Inicio del Ejercicio</b>	<b>287,170.37</b>	<b>598,814.75</b>
<b>Efectivo y Equivalentes al Efectivo al Final del Ejercicio</b>	<b>291,672.04</b>	<b>287,170.37</b>


 Mtra. Alejandra Elena Rovelo Cruz

Directora General


 Dra. Irma Erika Gómez Guerson

Delegada Administrativa

"Bajo protesta de decir verdad declaramos que los Estados Financieros y sus notas, son razonablemente correctos y son responsabilidad del emisor".



**GOBIERNO CONSTITUCIONAL DEL ESTADO DE CHIAPAS**  
**COMISIÓN EJECUTIVA ESTATAL DE ATENCIÓN A VÍCTIMAS PARA EL ESTADO DE CHIAPAS**

**SISTEMA CONTABLE 2023**  
**ESTADO ANALITICO DEL ACTIVO**  
**DEL 01 DE ENERO AL 31 DE DICIEMBRE DEL 2023**

(Cifras en Pesos)

Página 1 de 1  
 Fecha: 26/02/2024

Concepto	Saldo Inicial	Cargos del Periodo	Abonos del Periodo	Saldo Final	Variación del Periodo
<b>ACTIVO</b>	<b>1,130,563.75</b>	<b>27,033,022.41</b>	<b>26,978,805.91</b>	<b>1,184,780.25</b>	<b>54,216.50</b>
<b>ACTIVO CIRCULANTE</b>	<b>287,170.37</b>	<b>26,219,851.29</b>	<b>26,165,634.79</b>	<b>341,386.87</b>	<b>54,216.50</b>
Efectivo y Equivalentes	287,170.37	25,927,709.47	25,923,207.80	291,672.04	4,501.67
Derechos a Recibir Efectivo o Equivalentes	0.00	292,141.82	242,426.99	49,714.83	49,714.83
Derechos a Recibir Bienes o Servicios	0.00	0.00	0.00	0.00	0.00
Inventarios	0.00	0.00	0.00	0.00	0.00
Almacenes	0.00	0.00	0.00	0.00	0.00
Estimación por Pérdida o Deterioro de Activos Circulantes	0.00	0.00	0.00	0.00	0.00
Otros Activos Circulantes	0.00	0.00	0.00	0.00	0.00
<b>ACTIVO NO CIRCULANTE</b>	<b>843,393.38</b>	<b>813,171.12</b>	<b>813,171.12</b>	<b>843,393.38</b>	<b>0.00</b>
Inversiones Financieras a Largo Plazo	0.00	0.00	0.00	0.00	0.00
Derechos a Recibir Efectivo o Equivalentes a Largo Plazo	0.00	0.00	0.00	0.00	0.00
Bienes Inmuebles, Infraestructura y Construcciones en Proceso	0.00	0.00	0.00	0.00	0.00
Bienes Muebles	843,393.38	0.00	0.00	843,393.38	0.00
Activos Intangibles	0.00	0.00	0.00	0.00	0.00
Depreciación, Deterioro y Amortización Acumulada de Bienes	0.00	0.00	0.00	0.00	0.00
Activos Diferidos	0.00	813,171.12	813,171.12	0.00	0.00
Estimación por Pérdida o Deterioro de Activos no Circulantes	0.00	0.00	0.00	0.00	0.00
Otros Activos no Circulantes	0.00	0.00	0.00	0.00	0.00

**Mtra. Alejandra Elena Rovelo Cruz**  
 Directora General

**Dra. Irma Erika Gomez Guerson**  
 Delegada Administrativa

**“Bajo protesta de decir verdad declaramos que los Estados Financieros y sus notas, son razonablemente correctos y son responsabilidad del emisor”.**



GOBIERNO CONSTITUCIONAL DEL ESTADO DE CHIAPAS  
COMISIÓN EJECUTIVA ESTATAL DE ATENCIÓN A VÍCTIMAS PARA EL ESTADO DE  
CHIAPAS

SISTEMA CONTABLE 2023  
INFORME SOBRE PASIVOS CONTINGENTES  
DEL 1o. DE ENERO AL 31 DE DICIEMBRE DE 2023

Página 1 de 2  
26/02/2024

Fecha:

De conformidad a las Principales Reglas de Registro y Valoración del Patrimonio (Elementos Generales), emitidas por el Consejo Nacional de Armonización Contable, publicadas en el capítulo reformado en el Diario Oficial de la Federación el 06 de octubre del 2014, y última reforma del 23 de diciembre de 2020, los Pasivos Contingentes consideran:

- a) Una obligación posible, surgida a raíz de sucesos pasados, cuya existencia ha de ser confirmada sólo por la ocurrencia, o en su caso, por la no ocurrencia, de uno o más eventos inciertos en el futuro, que no están enteramente bajo el control del Ente Público.
- b) Una obligación presente, surgida a raíz de sucesos pasados, que no se ha reconocido contablemente porque: no es probable que la entidad tenga que satisfacerla, desprendiéndose de recursos que incorporen beneficios económicos; o bien el importe de la obligación no pueda ser medido con la suficiente fiabilidad.

Al respecto, se informa que este Ente Público cuenta a la fecha con un saldo de: **11,889,478.70**

En razón de lo anterior, la Comisión Ejecutiva Estatal de Atención a Víctimas para el Estado de Chiapas, presenta pasivos contingentes derivado de resolutivos de recomendaciones de los Derechos Humanos, por delitos y violaciones a los derechos humanos a víctimas, los cuales aplicará al desembolso de recursos financieros, por un monto total aproximado de \$ 11,889,478.70 (Once millones ochocientos ochenta y nueve mil cuatrocientos setenta y ocho pesos 70/100 M.N), por concepto de reparación integral a las víctimas en la medida de compensación económica, derivado de 187 expedientes, los cuales se relacionan a continuación:

\* Ocho (4) expedientes se encuentran dictaminados; y suman un impacto presupuestal por reparación de daños a víctimas por la cantidad de \$ 7,637,296.00 (Siete millones seiscientos treinta y siete mil doscientos noventa y seis pesos 00/100 M.N.) y su estatus se encuentra en atención es inmediata (rojo).

\* Once (5) expedientes se encuentran en proceso de dictaminación; y suman un impacto presupuestal por reparación de daños a víctimas por la cantidad de \$ 4,252,182.70 (Cuatro millones doscientos cincuenta y dos mil ciento ochenta y dos pesos 70/100 M.N.) y su estatus se encuentra en atención media (amarillo).

\* Ciento setenta y ocho (178) expedientes se encuentran sin dictamen.

Total Impacto Presupuestal \$ 11,889,478.70





GOBIERNO CONSTITUCIONAL DEL ESTADO DE CHIAPAS  
COMISIÓN EJECUTIVA ESTATAL DE ATENCIÓN A VÍCTIMAS PARA EL ESTADO DE  
CHIAPAS

SISTEMA CONTABLE 2023  
INFORME SOBRE PASIVOS CONTINGENTES  
DEL 1o. DE ENERO AL 31 DE DICIEMBRE DE 2023

Página 2 de 2

Fecha:

26/02/2024

---

Mtra. Alejandra Elena Rovelo Cruz  
Directora General

Dra. Irma Erika Gómez Guerson  
Delegada Administrativa



**GOBIERNO CONSTITUCIONAL DEL ESTADO DE CHIAPAS**  
**COMISIÓN EJECUTIVA ESTATAL DE ATENCIÓN A VÍCTIMAS**  
**PARA EL ESTADO DE CHIAPAS**  
**NOTAS A LOS ESTADOS FINANCIEROS**  
**DEL 1 DE ENERO AL 31 DE DICIEMBRE DE 2023**  
**(Cifras en Pesos)**

Página 1 de 18

Fecha: 26/02/2024

**NOTAS A LOS ESTADOS FINANCIEROS**

**Introducción**

Atendiendo a lo establecido por el artículo 17 de la Ley General de Contabilidad Gubernamental, cada ente público es responsable de su contabilidad, de la operación del sistema y en consecuencia de la información que proporciona para la integración de la Cuenta Pública.

De conformidad al artículo 46, fracción I, inciso g), 47, 48 y 49 de la Ley General de Contabilidad Gubernamental, así como, a la normatividad emitida por el Consejo Nacional de Armonización Contable, a continuación, se presentan las notas a los estados financieros de la **Comisión Ejecutiva Estatal de Atención a Víctimas para el Estado de Chiapas**, correspondiente al 31 de diciembre de 2023, con los siguientes apartados:

- Notas de Gestión Administrativa,
- Notas de Desglose, y
- Notas de Memoria (Cuentas de Orden).

**NOTAS DE GESTIÓN ADMINISTRATIVA**

**1.- Autorización e Historia**

**a) Fecha de Creación del Ente Público**

La **Comisión Ejecutiva Estatal de Atención a Víctimas para el Estado de Chiapas**, fue creado el 31 de diciembre de 2018, mediante decreto número 033, publicado en el periódico oficial número 006, Tomo III, 2a. Sección y su reforma al Decreto Publicado en el Periódico Oficial No. 148 de Fecha 20 de enero del 2021.

A partir del 22 de enero del 2020 entra en funciones en nuestro Estado y mediante dictamen número SH/CGRH/DEO/005/2020, la Secretaria de Hacienda autoriza la estructura orgánica y creación de plazas de la Comisión Ejecutiva Estatal de Atención a Víctimas para el Estado de Chiapas.

El 15 de junio del 2020; mediante dictamen número SH/CGRH/DEO/144/2020, se autoriza la adecuación de estructura orgánica y creación de 06 plazas de personal de confianza de la Comisión Ejecutiva Estatal de Atención a Víctimas para el Estado de Chiapas, con el objeto de fortalecer la operatividad de la citada comisión en cumplimiento al decreto 033, publicado en el periódico oficial número 006, Tomo III, 2a. Sección.

A partir del 01 de enero del 2022, mediante dictamen número SH/CGRH/DEO/0024/2022, En el mes de enero del 2022, se autoriza adecuación a la estructura orgánica, contemplando la creación de un nuevo órgano administrativo y la creación de 03 nuevas plazas de confianza, con el objeto de fortalecer la operatividad de la Comisión Ejecutiva Estatal de Atención a Víctimas para el Estado de Chiapas y en cumplimiento a lo establecido en el artículo 28, 35 y 36 de la Ley de Víctimas para el Estado de Chiapas, publicado el 20 de mayo del 2015; 93 de la Ley General de Víctimas y Decreto 33 publicado en el periódico oficial No. 006, 2ª. Sección tomo III, de fecha 31 de diciembre del 2018.

4

d

GOBIERNO CONSTITUCIONAL DEL ESTADO DE CHIAPAS  
COMISIÓN EJECUTIVA ESTATAL DE ATENCIÓN A VÍCTIMAS  
PARA EL ESTADO DE CHIAPAS  
NOTAS A LOS ESTADOS FINANCIEROS

DEL 1 DE ENERO AL 31 DE DICIEMBRE DE 2023

Página 2 de 18

(Cifras en Pesos)

Fecha: 26/02/2024

*b) Principales Cambios en su Estructura*

Con la creación de la **Comisión Ejecutiva Estatal de Atención a Víctimas para el Estado de Chiapas**, se encuentra publicado el reglamento interior de dicha comisión; el cual muestra la estructura organizacional y las competencias de cada una de sus áreas administrativas.

**2.- Panorama Económico y Financiero**

La situación económica y financiera de la **Comisión Ejecutiva Estatal de Atención a Víctimas para el Estado de Chiapas** fue aceptable durante el periodo; debido a que fueron tomados en cuenta todos los lineamientos y normas emitidos por el Consejo Nacional de Armonización Contable (CONAC), y los recursos ministrados por la Secretaría de Hacienda fueron presupuestados de manera adecuada.

**3.- Organización y Objeto Social**

*a) Objeto Social*

La **Comisión Ejecutiva Estatal de Atención a Víctimas para el Estado de Chiapas**, tendrá como objeto coordinar los instrumentos, políticas, servicios y acciones para garantizar los derechos en materia de atención y reparación a víctimas del delito y de violaciones a los derechos humanos, en términos de la Ley General de Víctimas, Ley de Víctimas para el Estado de Chiapas, y demás normatividad que le resulte aplicable.

*b) Principal Actividad*

- Ejecutar y dar seguimiento a los acuerdos y resoluciones adoptados por el Sistema Nacional de Víctimas y el Sistema Estatal de Atención a Víctimas.
- Proponer y ejecutar a nivel estatal las políticas públicas de prevención de delitos y violaciones a derechos humanos, así como de atención, asistencia, protección, acceso a la justicia, a la verdad y reparación integral a víctimas u ofendidos de acuerdo con los principios establecidos en la Ley.
- Elaborar anualmente el Plan de Atención y Reparación Integral a Víctimas con el objeto de crear, reorientar, dirigir, planear, coordinar, ejecutar y supervisar las políticas públicas en materia de atención a víctimas y proponerlo para su aprobación al Sistema Nacional.
- Coordinar a las instituciones competentes para la atención de víctimas en la entidad federativa y los Municipios, en conjunto con el Sistema Estatal de Atención a Víctimas, de acuerdo con los principios establecidos en la Ley General de Víctimas, así como los de coordinación, concurrencia y subsidiariedad.
- Rendir un informe anual ante los Sistemas Nacional y Estatal de Atención a Víctimas, sobre los avances en el ámbito local del Plan Anual Integral de Atención a Víctimas previsto en la Ley General de Víctimas.
- Administrar y vigilar el adecuado ejercicio del Fondo a que se refiere la Ley, y emitir las recomendaciones pertinentes a fin de garantizar su óptimo y eficaz funcionamiento, con base en los principios de publicidad, transparencia y rendición de cuentas.
- Solicitar al órgano competente se apliquen las medidas disciplinarias y sanciones correspondientes, a los funcionarios que incumplan con lo dispuesto en la Ley.
- Nombrar, de entre las propuestas que le presente quien sea titular de la Coordinación Ejecutiva, a los titulares del Fondo, Asesoría Jurídica y del Registro estatal, y demás responsables de los órganos que establezca su estructura orgánica.
- Proponer al Titular del Poder Ejecutivo el proyecto de Reglamento de la Ley de Víctimas para el Estado de Chiapas, y demás normatividad que resulte necesaria, así como las reformas y adiciones correspondientes.



**GOBIERNO CONSTITUCIONAL DEL ESTADO DE CHIAPAS**  
**COMISIÓN EJECUTIVA ESTATAL DE ATENCIÓN A VÍCTIMAS**  
**PARA EL ESTADO DE CHIAPAS**  
**NOTAS A LOS ESTADOS FINANCIEROS**  
**DEL 1 DE ENERO AL 31 DE DICIEMBRE DE 2023**  
**(Cifras en Pesos)**

Fecha: 26/02/2024

- Promover la coordinación interinstitucional de las dependencias, instituciones y órganos estatales, municipales, así como generar vínculos con las federales por medio de la Comisión Ejecutiva Federal.
- Diseñar e implementar una plataforma informática que permita integrar, desarrollar y consolidar la información sobre las víctimas a nivel estatal a fin de orientar políticas, programas, planes y demás acciones a favor de las víctimas para la prevención del delito y de violaciones a los derechos humanos, ayuda, atención, asistencia, protección, acceso a la verdad, justicia y reparación integral con el fin de llevar a cabo el monitoreo, seguimiento y evaluación del cumplimiento de las políticas, acciones y responsabilidades establecidas en esta Ley.
- Analizar y generar, en casos de graves violaciones a derechos humanos o delitos graves cometidos contra un grupo de víctimas, programas integrales emergentes de ayuda, atención, asistencia, protección, acceso a justicia, a la verdad y reparación integral.
- Realizar un diagnóstico estatal que permita evaluar las problemáticas concretas que enfrentan las víctimas en términos de prevención del delito o de violaciones a los derechos humanos, atención, asistencia, acceso a la justicia, derecho a la verdad y reparación integral del daño.
- Promover, proteger, respetar y garantizar la labor de las organizaciones de la sociedad civil y personas defensoras de derechos humanos que atienden a víctimas y colectivos de víctimas en la entidad federativa, priorizando aquellas que se encuentren en lugares donde las condiciones de acceso a la ayuda, asistencia, atención y reparación integral es difícil debido a las condiciones precarias de desarrollo y marginación.
- Recibir y evaluar los informes rendidos por los titulares del Fondo, del Registro y de la Asesoría Jurídica, y emitir las recomendaciones pertinentes a fin de garantizar un óptimo y eficaz funcionamiento, siguiendo los principios de publicidad y transparencia.
- Implementar los mecanismos de control, con la participación de la sociedad civil, que permitan supervisar y evaluar las acciones, programas, planes y políticas públicas, en materia de víctimas.
- Constituir y coordinar los Comités Especiales de Atención a Víctimas de delitos o violaciones de Derechos Humanos previstos en la Ley.
- Las demás que se deriven de las leyes, este decreto y demás normativa aplicable.

**c) Ejercicio Fiscal**

Ejercicio 2023

**d) Régimen Jurídico**

La **Comisión Ejecutiva Estatal de Atención a Víctimas para el Estado de Chiapas**, está registrada ante el Servicio de Administración Tributaria como persona moral con fines no lucrativos, cuya actividad económica es la administración pública estatal en general, y sus obligaciones son las siguientes:

- Presentar la declaración y pago provisional mensual de retenciones de impuestos sobre la renta (ISR), sobre sueldos y salarios.
- Presentar la declaración anual donde se informe sobre las retenciones de los trabajadores que recibieron sueldos y salarios, y trabajadores asimilados a salarios.
- Presentar declaración informativa anual de subsidio al empleo.

*[Handwritten signature]*

**GOBIERNO CONSTITUCIONAL DEL ESTADO DE CHIAPAS**  
**COMISIÓN EJECUTIVA ESTATAL DE ATENCIÓN A VÍCTIMAS**  
**PARA EL ESTADO DE CHIAPAS**  
**NOTAS A LOS ESTADOS FINANCIEROS**

**DEL 1 DE ENERO AL 31 DE DICIEMBRE DE 2023**

**(Cifras en Pesos)**

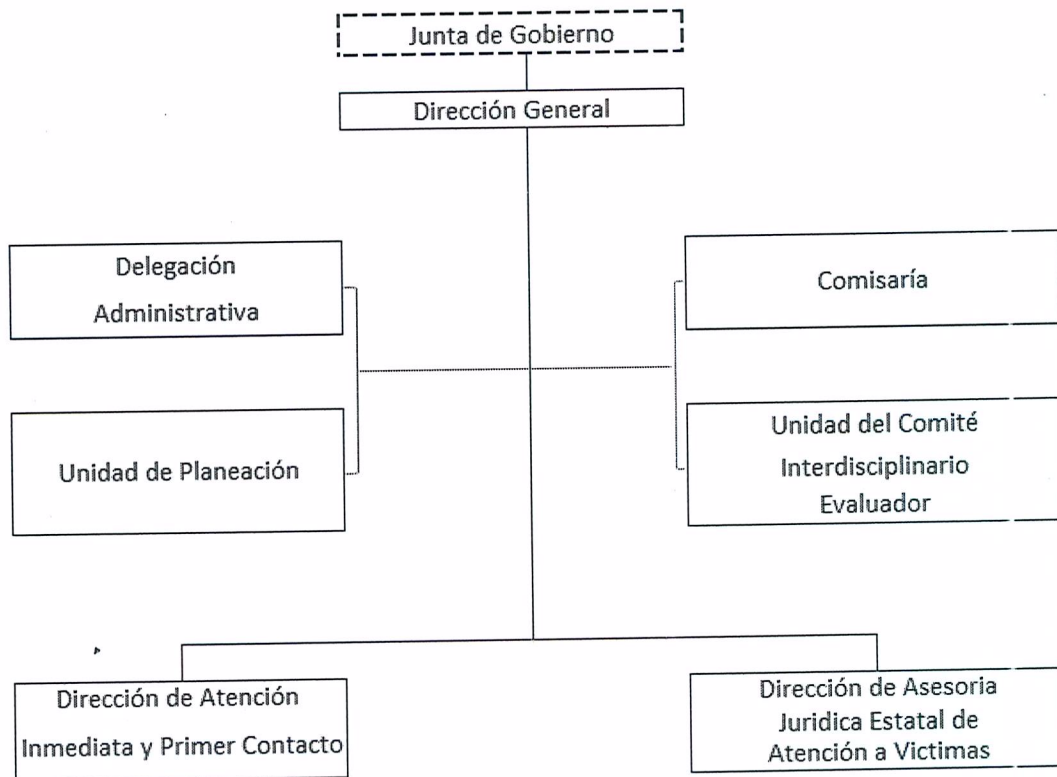
Fecha: 26/02/2024

**e) Consideraciones Fiscales del Ente**

La **Comisión Ejecutiva Estatal de Atención a Víctimas para el Estado de Chiapas**, se ubica dentro de las personas morales a que se refiere el artículo 95 y 102 de la LISR, pero tiene otras obligaciones como:

- Presentar la declaración y pago provisional de retenciones de ISSS
- Aportaciones patronales al IMSS
- 2 por ciento del Impuesto Sobre Nóminas
- 6% Impuesto de Contribuciones para el Desarrollo Económico y Social.

**f) Estructura Organizacional Básica**



GOBIERNO CONSTITUCIONAL DEL ESTADO DE CHIAPAS  
COMISIÓN EJECUTIVA ESTATAL DE ATENCIÓN A VÍCTIMAS  
PARA EL ESTADO DE CHIAPAS  
NOTAS A LOS ESTADOS FINANCIEROS  
DEL 1 DE ENERO AL 31 DE DICIEMBRE DE 2023  
(Cifras en Pesos)

Página 5 de 18

Fecha: 26/02/2024

g) *Fideicomisos de los cuales es Fideicomitente o Fideicomisario, y Contratos Análogos, incluyendo Mandatos de los cuales es parte*

(No Aplica)

#### 4.- Bases de Preparación de los Estados Financieros

Para llevar a cabo la preparación de los Estados Financieros del presente ejercicio se consideró lo siguiente:

a) *Si se ha observado la normatividad emitida por el CONAC y las disposiciones legales aplicables.*

Se ha observado las disposiciones legales de la Normatividad emitida por el CONAC y la Ley General de Contabilidad Gubernamental (LGCG), siendo congruente con la armonización contable en la emisión de los estados financieros.

b) *La normatividad aplicada para el reconocimiento, valuación y revelación de los diferentes rubros de la información financiera, así como las bases de medición utilizadas para la elaboración de los estados financieros; por ejemplo: costo histórico, valor de realización, valor razonable, valor de recuperación o cualquier otro método empleado y los criterios de aplicación de los mismos.*

Todas las cuentas que afectan económicamente a la **Comisión Ejecutiva Estatal de Atención a Víctimas para el Estado de Chiapas**, están cuantificadas en términos monetarios y se registran al costo histórico. El costo histórico de las operaciones corresponde al monto erogado para su adquisición conforme a la documentación contable original justificativa y comprobatoria.

c) *Postulados Básicos de Contabilidad Gubernamental (PBCG).*

Las bases de preparación de los estados financieros de la **Comisión Ejecutiva Estatal de Atención a Víctimas para el Estado de Chiapas**, aplican los postulados básicos siguientes:

- 1.- Sustancia Económica
- 2.- Entes Públicos
- 3.- Existencia Permanente
- 4.- Revelación Suficiente
- 5.- Importancia Relativa
- 6.- Registro e Integración Presupuestaria
- 7.- Consolidación de la Información Financiera
- 8.- Devengo Contable
- 9.- Valuación
- 10.- Dualidad Económica
- 11.- Consistencia

d) *Normatividad supletoria. En caso de emplear varios grupos de normatividades (normatividades supletorias), deberá realizar la justificación razonable correspondiente, su alineación con los PBCG y a las características cualitativas asociadas descritas en el Marco Conceptual de Contabilidad Gubernamental (MCCG) y sus modificaciones*

(No Aplica)

e) *Para las Entidades que por primera vez estén implementando la base devengado de acuerdo a la Ley de Contabilidad; deberán revelar las nuevas políticas de reconocimiento, su plan de implementación, revelar los cambios en las políticas, la clasificación y medición de las mismas, así como su impacto en la información financiera, y presentar los últimos estados financieros con la normatividad anteriormente utilizada con las nuevas políticas para fines de comparación en la transición a la base de devengado.*

(No Aplica)

GOBIERNO CONSTITUCIONAL DEL ESTADO DE CHIAPAS  
COMISIÓN EJECUTIVA ESTATAL DE ATENCIÓN A VÍCTIMAS  
PARA EL ESTADO DE CHIAPAS  
NOTAS A LOS ESTADOS FINANCIEROS  
DEL 1 DE ENERO AL 31 DE DICIEMBRE DE 2023  
(Cifras en Pesos)

Página 6 de 18

Fecha: 26/02/2024

5.- Políticas de Contabilidad Significativas  
(No Aplica)

6.- Posición en Moneda Extranjera y Protección por Riesgo Cambiario  
(No Aplica)

7.- Reporte Analítico del Activo

En las reglas específicas del Registro y Valoración del Patrimonio emitidas por el Consejo Nacional de Armonización Contable, se definió como vida útil de un activo, al periodo durante el que se espera utilizar el activo, además, se menciona que se considerará que un activo tiene una vida útil indefinida cuando, sobre la base de un análisis de todos los factores relevantes, no exista un límite previsible al periodo a lo largo del cual se espera que el activo genere rendimientos económicos o potencial de servicio, o a la utilización en la producción de bienes y servicios públicos. Con base en estas reglas, los activos de la **Comisión Ejecutiva Estatal de Atención a Víctimas para el Estado de Chiapas**, sitúa la valoración de sus bienes tangibles e intangibles aplicando la depreciación y amortización, utilizando el procedimiento establecido por el Consejo Nacional de Armonización Contable (CONAC).

Las principales variaciones que presenta el activo del 1 de enero al 31 de diciembre de 2023, se integra de la siguiente manera:

- a) La variación positiva por \$ 4,501.67 del rubro efectivo y equivalentes se debe a los recursos autorizados, así como los gastos efectuados para la operatividad de la **Comisión Ejecutiva Estatal de Atención a Víctimas para el Estado de Chiapas**.
- b) La variación positiva por \$ 49,714.83, del rubro derechos a recibir efectivo o equivalentes se debe al acta de cheque cancelado retenido de la primera quincena de noviembre 2023.

8.- Fideicomisos, Mandatos y Análogos

La **Comisión Ejecutiva Estatal de Atención a Víctimas para el Estado de Chiapas** no tiene Fideicomisos bajo su responsabilidad o donde se haya hecho aportación de recursos alguna.

9.- Reporte de la Recaudación

(No Aplica)

10.- Información sobre la Deuda y el Reporte Analítico de la Deuda

(No Aplica)

11.- Calificaciones Otorgadas

(No Aplica)

12.- Proceso de Mejora

a) Principales Políticas de Control Interno

Manual de Procedimientos: Nos indica los procedimientos que debemos seguir de forma ordenada en el desarrollo de las actividades; evitando duplicidad de esfuerzos.





**GOBIERNO CONSTITUCIONAL DEL ESTADO DE CHIAPAS**  
**COMISIÓN EJECUTIVA ESTATAL DE ATENCIÓN A VÍCTIMAS**  
**PARA EL ESTADO DE CHIAPAS**  
**NOTAS A LOS ESTADOS FINANCIEROS**  
**DEL 1 DE ENERO AL 31 DE DICIEMBRE DE 2023**  
**(Cifras en Pesos)**

Página 7 de 18

Fecha: 26/02/2024

Ley General de Contabilidad Gubernamental (LGCG): Nos establece los criterios generales que rigen la contabilidad gubernamental y la emisión de información financiera, incluyendo la presupuestaria y programática en forma razonable y transparente.

Normatividad Contable: Tiene por objeto efectuar el registro contable de los recursos públicos y la preparación de informes financieros de forma armonizada, que dan transparencia para la interpretación, evaluación, fiscalización y entrega de informes; regulando las operaciones contables.

Normas Presupuestarias: Nos indica cómo se ejecuta el gasto público, administrándolo con eficiencia, eficacia, economía, transparencia y honradez, para rendir cuentas de los recursos públicos, así mismo contribuir a fortalecer la armonización presupuestaria y contable.

**b) Medidas de Desempeño Financiero, Metas y Alcance**

A través del proceso de armonización contable, se da un cambio trascendental para atender en tiempo y forma el nuevo esquema de la contabilidad gubernamental, logrando resultados en materia de información financiera, transparencia y rendición de cuentas, así como, mantener la liquidez y solvencia económica.

**13.- Información por Segmentos**  
(No Aplica)

**14.- Eventos Posteriores al Cierre**  
(No Aplica)

**15.- Partes Relacionadas**

“No existen partes relacionadas que pudieran ejercer influencia significativa sobre la toma de decisiones financieras y operativas”

**16.- Responsabilidad sobre la Presentación Razonable de la Información Contable**

“Bajo protesta de decir verdad declaramos que los Estados Financieros y sus Notas, son razonablemente correctos y son responsabilidad del emisor”

NOTAS DE DESGLOSE

NOTAS AL ESTADO DE ACTIVIDADES

El Estado de Actividades refleja el resultado entre el saldo total de los ingresos captados y el saldo total de los gastos incurridos por la **Comisión Ejecutiva Estatal de Atención a Víctimas para el Estado de Chiapas**, cuya diferencia positiva o negativa determina el ahorro o desahorro del 1 de enero al 31 de diciembre de 2023, sin considerar la inversión física en Bienes Muebles e Inmuebles, Infraestructura y Construcciones en Proceso. De esta forma el resultado durante este periodo refleja un ahorro por \$ 110,281.17.



**GOBIERNO CONSTITUCIONAL DEL ESTADO DE CHIAPAS**  
**COMISIÓN EJECUTIVA ESTATAL DE ATENCIÓN A VÍCTIMAS**  
**PARA EL ESTADO DE CHIAPAS**  
**NOTAS A LOS ESTADOS FINANCIEROS**  
**DEL 1 DE ENERO AL 31 DE DICIEMBRE DE 2023**  
**(Cifras en Pesos)**

Fecha: 26/02/2024

**Ingresos y Otros Beneficios**

*Participaciones, Aportaciones, Convenios, Incentivos Derivados de la Colaboración Fiscal, Fondos Distintos de Aportaciones, Transferencias, Asignaciones, Subsidios y Subvenciones, y Pensiones y Jubilaciones*

Al 31 de diciembre de 2023, el 15% o más de este rubro están integrados por recursos presupuestales radicados a través de transferencias que la Secretaría de Hacienda realiza con base al presupuesto autorizado, para llevar a cabo las actividades de la **Comisión Ejecutiva Estatal de Atención a Víctimas para el Estado de Chiapas**.

<b>PARTICIPACIONES, APORTACIONES, CONVENIOS, INCENTIVOS DERIVADOS DE LA COLABORACIÓN FISCAL, FONDOS DISTINTOS DE APORTACIONES, TRANSFERENCIAS, ASIGNACIONES, SUBSIDIOS Y SUBVENCIONES, Y PENSIONES Y JUBILACIONES</b>			
<b>( Cifras en Pesos )</b>			
<b>CONCEPTO</b>	<b>NATURALEZA</b>	<b>2023</b>	<b>2022</b>
Transferencias, Asignaciones, Subsidios y Subvenciones, y Pensiones y Jubilaciones	Acreedora	\$ 14,119,494.76	\$ 13,833,913.10
	<b>SUMAS</b>	<b>\$ 14,119,494.76</b>	<b>\$ 13,833,913.10</b>

**Otros Ingresos y Beneficios**

El rubro de Otros Ingresos y Beneficios, corresponden a ingresos obtenidos al 31 de diciembre de 2023. A continuación, se explica aquella que en lo individual representan el 15% o más del total de las mismas, integrado por \$ 2.94; donde \$ 0.40 corresponde a la apertura de cuatro cuentas bancarias productivas creadas por la **Comisión Ejecutiva Estatal de Atención a Víctimas para el Estado de Chiapas** para el desempeño de sus funciones, así mismo; la diferencia por \$ 2.54 centavos, corresponde al saldo a favor por redondeo, obtenido al momento de generar y/o enterar los pagos provisionales de impuestos en materia de ISR Sobre Sueldos y Salarios de todo el personal de esta comisión ejecutiva.

<b>OTROS INGRESOS Y BENEFICIOS</b>			
<b>( Cifras en Pesos )</b>			
<b>CONCEPTO</b>	<b>NATURALEZA</b>	<b>2023</b>	<b>2022</b>
Otros Ingresos y Beneficios Varios	Acreedora	\$ 2.94	\$ 8.73
	<b>SUMAS</b>	<b>\$ 2.94</b>	<b>\$ 8.73</b>
<b>TOTAL DE INGRESOS Y OTROS BENEFICIOS</b>		<b>\$ 14,119,497.70</b>	<b>\$ 13,833,921.83</b>

A 1

**GOBIERNO CONSTITUCIONAL DEL ESTADO DE CHIAPAS**  
**COMISIÓN EJECUTIVA ESTATAL DE ATENCIÓN A VÍCTIMAS**  
**PARA EL ESTADO DE CHIAPAS**  
**NOTAS A LOS ESTADOS FINANCIEROS**  
**DEL 1 DE ENERO AL 31 DE DICIEMBRE DE 2023**  
**(Cifras en Pesos)**

Fecha: 26/02/2024

**Gastos y Otras Pérdidas**

**Gastos de Funcionamiento**

Los gastos de funcionamiento lo integran todas las erogaciones realizadas en la operatividad al 31 de diciembre de 2023, principalmente en los capítulos 1000 Servicios Personales, 2000 Materiales y Suministros, y 3000 Servicios Generales.

Del total de los Gastos de Funcionamiento, se explican aquellas que en lo individual representan el 15% o más, de la totalidad de las mismas, el cual se integra de la siguiente manera: el importe de \$ 7,406,519.38 corresponde al pago de sueldos y salarios del personal que labora en la **Comisión Ejecutiva Estatal de Atención a Víctimas para el Estado de Chiapas**, así mismo; la cantidad de \$ 1,012,644.40, se integra por los pagos realizados por concepto de: arrendamiento de inmueble de este Ente, renta de equipo de fotocopiado al igual que el pago de viáticos, entre otros; correspondiente al 31 de diciembre de 2023.

<b>GASTOS DE FUNCIONAMIENTO</b>			
<b>( Cifras en Pesos )</b>			
<b>CONCEPTO</b>	<b>2023</b>	<b>2022</b>	
Servicios Personales	\$ 7,406,519.38	\$ 5,945,517.85	
Materiales y Suministros	446,228.57	422,163.94	
Servicios Generales	1,012,644.40	913,649.11	
<b>SUMAS</b>	<b>\$ 8,865,392.35</b>	<b>\$ 7,281,330.90</b>	

**Transferencias, Asignaciones, Subsidios y Otras Ayudas**

Las Transferencias, Asignaciones, Subsidios y Otras Ayudas, que en lo individual representan el 15% o más del total del rubro, lo integran todas las erogaciones realizadas en la operatividad al 31 de diciembre de 2023, principalmente por el importe de \$ 4,999,280.25, por concepto de ayudas sociales a personas, este último enfocado a la reparación de daños a víctimas (Hombres y Mujeres) en la modalidad de compensación económica los cuales han sido violentados a sus Derechos Humanos.

<b>TRANSFERENCIAS, ASIGNACIONES, SUBSIDIOS Y OTRAS AYUDAS</b>			
<b>( Cifras en Pesos )</b>			
<b>CONCEPTO</b>	<b>2023</b>	<b>2022</b>	
Subsidios y Subvenciones	\$ 144,538.88	\$ 125,687.45	
Ayudas Sociales	4,999,280.25	6,002,185.75	
<b>SUMAS</b>	<b>\$ 5,143,819.13</b>	<b>\$ 6,127,873.20</b>	

f u

**GOBIERNO CONSTITUCIONAL DEL ESTADO DE CHIAPAS**  
**COMISIÓN EJECUTIVA ESTATAL DE ATENCIÓN A VÍCTIMAS**  
**PARA EL ESTADO DE CHIAPAS**  
**NOTAS A LOS ESTADOS FINANCIEROS**  
**DEL 1 DE ENERO AL 31 DE DICIEMBRE DE 2023**  
**(Cifras en Pesos)**

Página 10 de 18

Fecha: 26/02/2024

*Otros Gastos y Pérdidas Extraordinarias*

Por un importe de \$ 5.05 se encuentran los redondeos a cargo por concepto de pagos de facturas e impuestos, al 31 de diciembre de 2023.

<b>OTROS GASTOS Y PÉRDIDAS EXTRAORDINARIAS</b>		
<i>( Cifras en Pesos )</i>		
<b>CONCEPTO</b>	<b>2023</b>	<b>2022</b>
Otros Gastos	\$ 5.05	\$ 0.50
<b>SUMAS</b>	<b>\$ 5.05</b>	<b>\$ 0.50</b>
<b>TOTAL DE GASTOS Y OTRAS PÉRDIDAS</b>	<b>\$ 14,009,216.53</b>	<b>\$ 13,409,204.60</b>

**NOTAS AL ESTADO DE SITUACIÓN FINANCIERA**

El Estado de Situación Financiera muestra la posición financiera de la **Comisión Ejecutiva Estatal de Atención a Víctimas para el Estado de Chiapas**, valuados y elaborados de acuerdo con los Postulados Básicos de Contabilidad Gubernamental, Normas y Metodología para la Emisión de Información Financiera y Estructura de los Estados Financieros del Ente Público y Característica de sus Notas, emitidos por el Consejo Nacional de Armonización Contable (CONAC), el cual refleja los bienes y derechos que se clasifican en rubros de acuerdo a su disponibilidad de liquidez al igual que sus obligaciones o compromisos, agrupándolas con relación a su exigibilidad.

**ACTIVO**

El activo se compone de los fondos, valores, derechos y bienes cuantificados en términos monetarios, los cuales dispone la **Comisión Ejecutiva Estatal de Atención a Víctimas para el Estado de Chiapas**, para la operatividad y la prestación de servicios públicos, éste se integra como sigue:

**Circulante**

*Efectivo y Equivalentes*

El rubro de efectivo y equivalentes al 31 de diciembre de 2023, asciende a \$ 291,672.04 el cual representa el 100 % del total de activo circulante, se integra por la disponibilidad financiera para cubrir los compromisos de pagos a proveedores, impuestos, y otras contribuciones.

<b>EFFECTIVO Y EQUIVALENTES</b>		
<i>( Cifras en Pesos )</i>		
<b>CONCEPTO</b>	<b>2023</b>	<b>2022</b>
<b>Bancos/Dependencias y Otros</b>	\$ 6,295.05	\$ 22,762.88
<b>Fondos con Afectación Específica</b>	285,376.99	264,407.49
<b>SUMAS</b>	<b>\$ 291,672.04</b>	<b>\$ 287,170.37</b>

**GOBIERNO CONSTITUCIONAL DEL ESTADO DE CHIAPAS**  
**COMISIÓN EJECUTIVA ESTATAL DE ATENCIÓN A VÍCTIMAS**  
**PARA EL ESTADO DE CHIAPAS**  
**NOTAS A LOS ESTADOS FINANCIEROS**

**DEL 1 DE ENERO AL 31 DE DICIEMBRE DE 2023**

Página 11 de 18

(Cifras en Pesos)

Fecha: 26/02/2024

<b>FONDOS CON AFECTACIÓN ESPECÍFICA</b>	<b>2023</b>	<b>2022</b>
Ingresos Estatales	\$ 285,376.99	\$ 264,407.49
<b>SUMAS</b>	<b>\$ 285,376.99</b>	<b>\$ 264,407.49</b>

**No Circulante**

**Bienes Muebles**

Este rubro representa los bienes muebles que son propiedad de la **Comisión Ejecutiva Estatal de Atención a Víctimas para el Estado de Chiapas**, como son: Mobiliario y Equipo de Administración, Mobiliario y Equipo Educativo y Recreativo, así como; Vehículos y Equipo de Transporte, que aún se encuentran en buenas condiciones y que son básicos para la operatividad del mismo; los cuales fueron adquiridos con recursos presupuestales de ejercicios anteriores.

Al 31 de diciembre de 2023, este rubro asciende a \$ 843,393.38, que representa el 100 % del activo no circulante.

<b>BIENES MUEBLES</b>		
<b>( Cifras en Pesos )</b>		
<b>CONCEPTO</b>	<b>2023</b>	<b>2022</b>
Mobiliario y Equipo de Administración	\$ 267,436.38	\$ 267,436.38
Mobiliario y Equipo Educativo y Recreativo	13,224.00	13,224.00
Vehículos y Equipo de Transporte	562,733.00	562,733.00
<b>SUMAS</b>	<b>\$ 843,393.38</b>	<b>\$ 843,393.38</b>



**GOBIERNO CONSTITUCIONAL DEL ESTADO DE CHIAPAS**  
**COMISIÓN EJECUTIVA ESTATAL DE ATENCIÓN A VÍCTIMAS**  
**PARA EL ESTADO DE CHIAPAS**  
**NOTAS A LOS ESTADOS FINANCIEROS**  
**DEL 1 DE ENERO AL 31 DE DICIEMBRE DE 2023**  
**(Cifras en Pesos)**

Fecha: 26/02/2024

**PASIVO**

Es el conjunto de cuentas que permite el registro de las obligaciones contraídas por la **Comisión Ejecutiva Estatal de Atención a Víctimas para el Estado de Chiapas**, para el desarrollo de sus funciones y la prestación de los servicios públicos. Al 31 de diciembre de 2023, los estados financieros reflejan principalmente pasivo circulante o corto plazo, es decir, aquellas obligaciones en que la exigibilidad de pago es menor a un año.

**Circulante**

**Cuentas por Pagar a Corto Plazo**

Al 31 de diciembre de 2023, este rubro asciende a \$ 198,051.81, el cual representa el 100% del total del pasivo circulante, se integra principalmente por las prestaciones salariales como son: las aportaciones patronales al IMSS, y 2 por ciento del Impuesto Sobre Nóminas. Así mismo, por la contratación de servicios con proveedores, necesarios para el funcionamiento del ente público, las cuales se encuentran pendiente de pago.

Además, se integra por las retenciones y contribuciones a favor de terceros como son: ISSS, 2 por ciento del Impuesto sobre Nóminas, así como el 2 por ciento del Impuesto sobre Nóminas a prestadores de servicios, y otras retenciones a terceros, los cuales se encuentran pendientes de enterar.

También, se encuentran registrados los rendimientos bancarios, misma que se encuentra pendiente de regularizar, para ello se está llevando a cabo las gestiones correspondientes ante la Secretaría de Hacienda para dicha regularización.

<b>CUENTAS POR PAGAR A CORTO PLAZO</b>			
<b>( Cifras en Pesos )</b>			
<b>CONCEPTO</b>	<b>VENCIMIENTO (DÍAS)</b>	<b>2023</b>	<b>2022</b>
<b>Servicios Personales por Pagar a Corto Plazo</b>	≤ 365	\$ 50,571.50	\$ 37,803.79
<b>Proveedores por Pagar a Corto Plazo</b>	≤ 365	1,887.58	2,993.00
<b>Retenciones y Contribuciones por Pagar a Corto Plazo</b>	≤ 365	142,574.18	131,942.08
<b>Otras Cuentas por Pagar a Corto Plazo</b>	≤ 365	3,018.55	2,865.81
<b>SUMAS</b>		<b>\$ 198,051.81</b>	<b>\$ 175,604.68</b>

**NOTAS AL ESTADO DE VARIACIÓN EN LA HACIENDA PÚBLICA**

La Hacienda Pública representa el importe de los bienes y derechos que son propiedad de la **Comisión Ejecutiva Estatal de Atención a Víctimas**, dicho importe es modificado principalmente por el resultado positivo obtenido al 31 de diciembre de 2023, el cual asciende a \$ 110,281.17.

El Estado de Variación en la Hacienda Pública muestra las modificaciones o cambios realizados en la Hacienda Pública, dichas variaciones representan la disponibilidad para la continuidad de la operatividad de la Comisión; a la fecha que se informa, la Hacienda Pública refleja un saldo de \$ 986,728.44.

**GOBIERNO CONSTITUCIONAL DEL ESTADO DE CHIAPAS**  
**COMISIÓN EJECUTIVA ESTATAL DE ATENCIÓN A VÍCTIMAS**  
**PARA EL ESTADO DE CHIAPAS**  
**NOTAS A LOS ESTADOS FINANCIEROS**  
**DEL 1 DE ENERO AL 31 DE DICIEMBRE DE 2023**  
**(Cifras en Pesos)**

Fecha: 26/02/2024

Así también, es modificado por el aumento o disminución al patrimonio, derivado del registro de movimientos realizados durante el período que se informa. A la fecha que se informa existe modificación neta positiva al patrimonio, por un importe de \$ 45,346.15.

HACIENDA PÚBLICA/PATRIMONIO		
( Cifras en Pesos )		
CONCEPTO	2023	2022
Patrimonio Generado	\$ 986,728.44	\$ 941,382.29
<b>SUMAS</b>	<b>\$ 986,728.44</b>	<b>\$ 941,382.29</b>

**Patrimonio Generado**
**Resultados del Ejercicio (Ahorro/Desahorro)**

El resultado positivo obtenido al periodo que se informa asciende a \$ 110,281.17 y representa la disponibilidad financiera para cubrir gastos de operación.

PATRIMONIO GENERADO	PROCEDENCIA	2023	2022
Resultados del Ejercicio (Ahorro/Desahorro)	Ingresos y Otros Beneficios menos Gastos y Otras Pérdidas	\$ 110,281.17	\$ 424,717.23
<b>SUMAS</b>		<b>\$ 110,281.17</b>	<b>\$ 424,717.23</b>

**Resultados de Ejercicios Anteriores**

Este rubro se integra principalmente por saldos de años anteriores, así como, por el traspaso del resultado del ejercicio anterior, efectuado al inicio del presente ejercicio; así también incluyen reintegros de años anteriores y depuración de saldos.

PATRIMONIO GENERADO	PROCEDENCIA	2023	2022
Resultados de Ejercicios Anteriores	Traspaso de Saldos, Reintegros y Depuración Contable.	\$ 876,447.27	\$ 516,665.06
<b>SUMAS</b>		<b>\$ 876,447.27</b>	<b>\$ 516,665.06</b>





**GOBIERNO CONSTITUCIONAL DEL ESTADO DE CHIAPAS**  
**COMISIÓN EJECUTIVA ESTATAL DE ATENCIÓN A VÍCTIMAS**  
**PARA EL ESTADO DE CHIAPAS**  
**NOTAS A LOS ESTADOS FINANCIEROS**  
**DEL 1 DE ENERO AL 31 DE DICIEMBRE DE 2023**  
**(Cifras en Pesos)**

Fecha: 26/02/2024

**NOTAS AL ESTADO DE FLUJOS DE EFECTIVO**

El Estado de Flujos de Efectivo, muestra los flujos de efectivo de la **Comisión Ejecutiva Estatal de Atención a Víctimas para el Estado de Chiapas**, conformado por los elementos básicos: origen y aplicación de los recursos.

**Flujo de Efectivo de las Actividades de Operación**

Durante el periodo que se informa, los orígenes de actividades de operación cobrados fueron por la cantidad de \$ 14,119,497.70 Las aplicaciones de actividades de operación pagadas por el periodo comprendido del 1 de enero al 31 de diciembre de 2023, asciende a \$ 14,009,216.53, el cual refleja un flujo neto positivo por actividades de operación por un importe de \$ 110,281.17.

**Flujo de Efectivo de las Actividades de Inversión**

Durante el periodo que se informa, los orígenes de actividades de inversión cobrados fueron por la cantidad de \$ 359,782.21 Las aplicaciones de actividades de inversión pagadas por el periodo comprendido del 1 de enero al 31 de diciembre de 2023, asciende a \$ 474,432.06, el cual refleja un flujo neto a la baja por actividades de inversión por un importe de \$ 114,649.85.

**Flujo de Efectivo de las Actividades de Financiamiento**

Durante el periodo que se informa, los orígenes de actividades de financiamiento cobrados fueron por la cantidad de \$ 23,552.55. Las aplicaciones de actividades de financiamiento pagadas por el periodo comprendido del 1 de enero al 31 de diciembre de 2023, asciende a \$ 14,682.20, el cual refleja un flujo neto positivo por actividades de financiamiento por un importe de \$ 8,870.35.

**Incremento/Disminución Neta en el Efectivo y Equivalentes al Efectivo**

El incremento neto en el efectivo y equivalentes al 31 de diciembre de 2023 tiene un saldo de \$ 4,501.67.

**Efectivo y Equivalentes al Efectivo al Final del Ejercicio**

Las cifras del efectivo y equivalentes al efectivo, al final del ejercicio que figuran en la última parte del Estado de Flujos de Efectivo, es el siguiente:

<b>EFFECTIVO Y EQUIVALENTES AL EFECTIVO AL FINAL DEL EJERCICIO</b>			
<b>( Cifras en Pesos )</b>			
<b>CONCEPTO</b>	<b>2023</b>	<b>2022</b>	
Efectivo y Equivalentes al Efectivo al Final del Ejercicio	<b>\$ 291,672.04</b>	<b>\$ 287,170.37</b>	

**Efectivo y Equivalentes**

El análisis de los saldos inicial y final del efectivo y equivalentes al efectivo, al final del ejercicio del estado de flujos de efectivo, respecto a la composición del rubro de efectivo y equivalentes es como sigue:



**GOBIERNO CONSTITUCIONAL DEL ESTADO DE CHIAPAS  
 COMISIÓN EJECUTIVA ESTATAL DE ATENCIÓN A VÍCTIMAS  
 PARA EL ESTADO DE CHIAPAS  
 NOTAS A LOS ESTADOS FINANCIEROS**

**DEL 1 DE ENERO AL 31 DE DICIEMBRE DE 2023**

Página 15 de 18

(Cifras en Pesos)

Fecha: 26/02/2024

<b>EFFECTIVO Y EQUIVALENTES</b>		
( Cifras en Pesos )		
<b>CONCEPTO</b>	<b>2023</b>	<b>2022</b>
Bancos/Dependencias y Otros	\$ 6,295.05	\$ 22,762.88
Fondos con Afectación Específica	285,376.99	264,407.49
<b>TOTAL</b>	<b>\$ 291,672.04</b>	<b>\$ 287,170.37</b>

**Adquisiciones de las Actividades de Inversión efectivamente pagadas**

Al 31 de diciembre de 2023, se realizaron adquisiciones de las Actividades de Inversión efectivamente pagadas, respecto del apartado de aplicación, mismas que a continuación de describen:

<b>ADQUISICIONES DE ACTIVIDADES DE INVERSIÓN EFECTIVAMENTE PAGADAS</b>		
( Cifras en Pesos )		
<b>CONCEPTO</b>	<b>2023</b>	<b>2022</b>
<b>Bienes Inmuebles, Infraestructura y Construcciones en Proceso</b>	\$ 0.00	\$ 0.00
<b>Bienes Muebles</b>	0.00	340,099.33
Mobiliario y Equipo de Administración	0.00	52,346.33
Vehículos y Equipo de Transporte	0.00	287,753.00
<b>Otras Inversiones</b>	<b>474,432.06</b>	<b>383,002.70</b>
<b>TOTAL</b>	<b>\$ 474,432.06</b>	<b>\$ 723,102.03</b>

**Conciliación de Flujos de Efectivo Netos**

A continuación, se presenta la Conciliación de los Flujos de Efectivo Netos de las Actividades de Operación y saldos de Resultados del Ejercicio (Ahorro/Desahorro):

<b>CONCILIACIÓN DE FLUJOS DE EFECTIVO NETOS</b>		
( Cifras en Pesos )		
<b>CONCEPTO</b>	<b>2023</b>	<b>2022</b>
<b>Resultados del Ejercicio Ahorro/Desahorro</b>	<b>\$ 110,281.17</b>	<b>\$ 424,717.23</b>
<b>Movimientos de partidas (o rubros) que no afectan al efectivo</b>	<b>0</b>	<b>0</b>
Disminución de Inventarios	0	0
<b>Flujos de Efectivo Netos de las Actividades de Operación</b>	<b>\$ 110,281.17</b>	<b>\$ 424,717.23</b>

✱      ℓ



GOBIERNO CONSTITUCIONAL DEL ESTADO DE CHIAPAS  
COMISIÓN EJECUTIVA ESTATAL DE ATENCIÓN A VICTIMAS  
PARA EL ESTADO DE CHIAPAS  
NOTAS A LOS ESTADOS FINANCIEROS  
DEL 1 DE ENERO AL 31 DE DICIEMBRE DE 2023  
(Cifras en Pesos)

Página 16 de 18

Fecha: 26/02/2024

CONCILIACIÓN ENTRE LOS INGRESOS PRESUPUESTARIOS Y CONTABLES, ASÍ COMO ENTRE LOS  
EGRESOS PRESUPUESTARIOS Y LOS GASTOS CONTABLES

De conformidad a lo dispuesto por el "Acuerdo por el que se emite el formato de conciliación entre los ingresos presupuestarios y contables, así como entre los egresos presupuestarios y los gastos contables" y sus modificaciones, dictado por el Consejo Nacional de Armonización Contable, a continuación, se presenta la conciliación contable-presupuestaria, correspondiente del 1 de enero al 31 de diciembre de 2023:

COMISIÓN EJECUTIVA ESTATAL DE ATENCIÓN A VICTIMAS PARA EL ESTADO DE CHIAPAS CONCILIACIÓN ENTRE LOS INGRESOS PRESUPUESTARIOS Y CONTABLES DEL 1 DE ENERO AL 31 DE DICIEMBRE DE 2023 ( Cifras en Pesos )	
CONCEPTO	2023
<b>1. Total de Ingresos Presupuestarios</b>	<b>\$ 14,119,494.76</b>
<b>2. Más Ingresos Contables No Presupuestarios</b>	<b>2.94</b>
2.1 Ingresos Financieros	0
2.2 Incremento por Variación de Inventarios	0
2.3 Disminución del Exceso de Estimaciones por Pérdida o Deterioro u Obsolescencia	0
2.4 Disminución del Exceso de Provisiones	0
2.5 Otros Ingresos y Beneficios Varios	2.94
2.6 Otros Ingresos Contables No Presupuestarios	0
<b>3. Menos Ingresos Presupuestarios No Contables</b>	<b>0</b>
3.1 Aprovechamientos Patrimoniales	0
3.2 Ingresos Derivados de Financiamientos	0
3.3 Otros Ingresos Presupuestarios No Contables	0
<b>4. Total de Ingresos Contables</b>	<b>\$ 14,119,497.70</b>



GOBIERNO CONSTITUCIONAL DEL ESTADO DE CHIAPAS  
COMISIÓN EJECUTIVA ESTATAL DE ATENCIÓN A VICTIMAS  
PARA EL ESTADO DE CHIAPAS  
NOTAS A LOS ESTADOS FINANCIEROS  
DEL 1 DE ENERO AL 31 DE DICIEMBRE DE 2023  
(Cifras en Pesos)

Página 17 de 18

Fecha: 26/02/2024

COMISIÓN EJECUTIVA ESTATAL DE ATENCIÓN A VICTIMAS PARA EL ESTADO DE CHIAPAS  
CONCILIACIÓN ENTRE LOS EGRESOS PRESUPUESTARIOS Y LOS GASTOS CONTABLES  
DEL 1 DE ENERO AL 31 DE DICIEMBRE DE 2023  
( Cifras en Pesos )

CONCEPTO	2023
<b>1. Total de Egresos Presupuestarios</b>	<b>\$ 14,009,211.48</b>
<b>2. Menos Egresos Presupuestarios No Contables</b>	<b>0</b>
2.1 Materias Primas y Materiales de Producción y Comercialización	0
2.2 Materiales y Suministros	0
2.3 Mobiliario y Equipo de Administración	0
2.4 Mobiliario y Equipo Educacional y Recreativo	0
2.5 Equipo e Instrumental Médico y de Laboratorio	0
2.6 Vehículos y Equipo de Transporte	0
2.7 Equipo de Defensa y Seguridad	0
2.8 Maquinaria, Otros Equipos y Herramientas	0
2.9 Activos Biológicos	0
2.13 Obra Pública en Bienes Propios	0
2.14 Acciones y Participaciones de Capital	0
2.15 Compra de Títulos y Valores	0
2.16 Concesión de Préstamos	0
2.17 Inversiones en Fideicomisos, Mandatos y Otros Análogos	0
2.18 Provisiones para Contingencias y Otras Erogaciones Especiales	0
2.19 Amortización de la Deuda Pública	0
2.20 Adeudos de Ejercicios Fiscales Anteriores (ADEFAS)	0
2.21 Otros Egresos Presupuestarios No Contables	0
<b>3. Más Gastos Contables No Presupuestarios</b>	<b>5.05</b>
3.1 Estimaciones, Depreciaciones, Deterioros, Obsolescencia y Amortizaciones	0
3.2 Provisiones	0
3.3 Disminución de Inventarios	0
3.4 Otros Gastos	5.05
3.5 Inversión Pública no Capitalizable	0
3.6 Materiales y Suministros (consumos)	0
3.7 Otros Gastos Contables No Presupuestarios	0
<b>4. Total de Gastos Contables</b>	<b>\$ 14,009,216.53</b>



**GOBIERNO CONSTITUCIONAL DEL ESTADO DE CHIAPAS  
COMISIÓN EJECUTIVA ESTATAL DE ATENCIÓN A VÍCTIMAS  
PARA EL ESTADO DE CHIAPAS  
NOTAS A LOS ESTADOS FINANCIEROS  
DEL 1 DE ENERO AL 31 DE DICIEMBRE DE 2023  
(Cifras en Pesos)**

Fecha: 26/02/2024

**NOTAS DE MEMORIA (CUENTAS DE ORDEN)**

Las Notas de Memoria contienen información sobre las cuentas de orden tanto contables como presupuestarias que se utilizan para registrar los movimientos de valores que no afecten o modifiquen el Estado de Situación Financiera de la **Comisión Ejecutiva Estatal de Atención a Víctimas para el Estado de Chiapas**, sin embargo, su incorporación en libros es necesaria con fines de recordatorio, de control y en general sobre los aspectos administrativos, o bien, para consignar sus derechos o responsabilidades contingentes que puedan, o no, presentarse en el futuro.

Al 31 de diciembre de 2023, las cuentas que se manejan para efectos de estas Notas son las siguientes:

**Cuentas de Orden Contables**

Refleja la emisión de obligaciones al 31 de diciembre de 2023, no representa movimientos.

**Cuentas de Orden Presupuestario**

**Cuentas de Ingresos**

Los saldos de los rubros de las cuentas de orden presupuestarias de ingresos de la **Comisión Ejecutiva Estatal de Atención a Víctimas para el Estado de Chiapas**, registrados del 1 de enero al 31 de diciembre de 2023.  
(No Aplica).

**Cuentas de Egresos**

Los saldos de los rubros de las cuentas de orden presupuestarias de egresos de la **Comisión Ejecutiva Estatal de Atención a Víctimas para el Estado de Chiapas**, registrados del 1 de enero al 31 de diciembre de 2023, son las siguientes:

<b>CUENTAS DE ORDEN PRESUPUESTARIAS DE EGRESOS</b>	
<b>( Cifras en Pesos )</b>	
<b>CONCEPTO</b>	<b>2023</b>
Presupuesto de Egresos Aprobado	10,829,630.53
Presupuesto de Egresos por Ejercer	105,588.60
Modificaciones al Presupuesto de Egresos Aprobado	3,289,864.23
Presupuesto de Egresos Comprometido	4,694.68
Presupuesto de Egresos Devengado	180,760.69
Presupuesto de Egresos Ejercido	17,551.31
Presupuesto de Egresos Pagado	13,810,899.48